

MÖCKELN

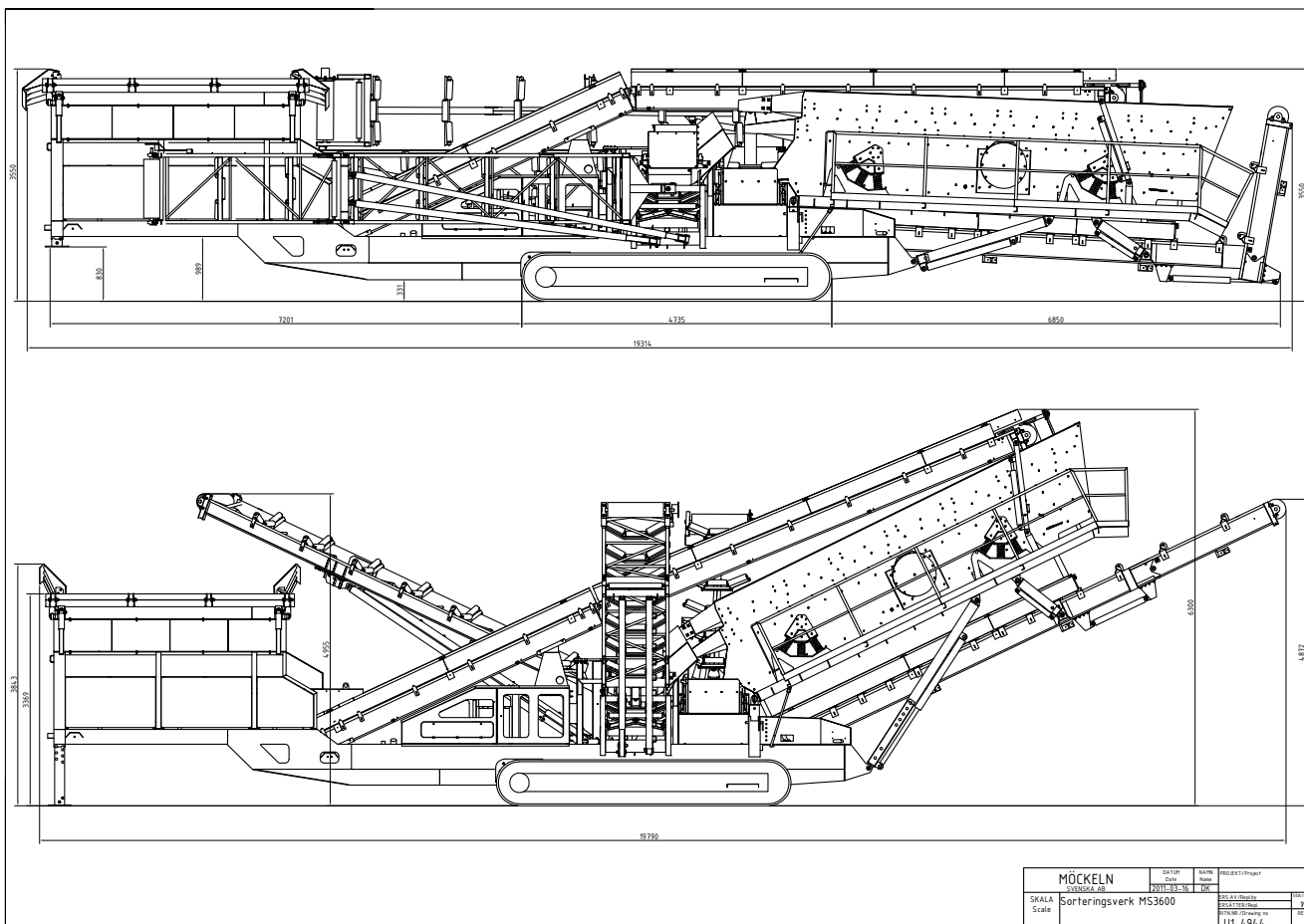
Sorteringsverk MS3600E



För att anpassa oss för den svenska marknaden har Möckeln lanserat en elektrisk variant av MS3600.

Verket är larvgående och har en 3-däckad frisvängande sikt. Samtliga transportörer är fällbara vilket underlättar vid förflyttning.





Teknisk specifikation

Bandmatarficka

7 m³ med 1000 mm band och gummibeklädd drivrumma.
Vinklat hydrauliskt grovgaller där tippriktning kan ändras.

Sikt

3-däckad sikt 6100x1500 mm på alla däck.
Siktvinkeln är ställbar i 4 steg mellan 16°-25°.

Transportörer

Maskinen har långa sidotransportörer med en utlastningshöjd på ca 5 m vilket ger bra spridning på materialen och stora upplag. Sidotransportörerna är 800 mm breda förutom överkornstransportören som är 650 mm, och försedda med medbringare för att minska tillbakarullning av material. Alla transportörer är hydrauliskt fällbara.

Drivenhet

Larverna och övriga hydrauliska funktioner drivs med en 96 kW CAT 4.4-motor.
Verket ansluts till extern generator (ej inkluderat).

Optioner

Vibrerande grovgaller.
Bolldäck på underdäck för att öka rensiktningen.

Transportmått

Längd: 19,3 m
Bredd: 3,10 m
Höjd: 3,55 m
Vikt: 33 000 kg

Möckeln Svenska AB

Solviksvägen 2 • 343 37 ÄLMHULT • Tel 0476-56800 • Fax 0476-56801
www.mockeln.com • info@mockeln.com